

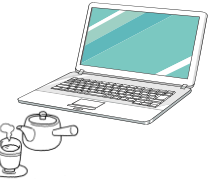
白河民商

発行所
白河市天神町28
白河民商五会
TEL(27)3161

毎週発行

白河民商URL
<http://www3.ocn.ne.jp/~shiramin>
メールアドレス
shirakawa-minshou@isis.ocn.ne.jp

好評開催中!
パソコン教室



『無料法律相談』
4月は、9日(木)午後4時から

希望者の方は、事前に白河民商までご連絡を



新型コロナウイルスによる業者の影響は?

会津地区実行委員会では、3・13重
税反対全国統一行動のなかで、新型コロナ
ウイルスによる業者への影響につい
てアンケートを取りました。

将来の
影響は?

ある: 32人
ない: 26人

現時点での
影響は?

ある: 23人
ない: 39人

飲食業

夜の商売で、カクテル等を出す
店です。3月は送別会などいろん
な集まりがあり、予約も入ってい
ましたが、全部キャンセルです。
街の人影もない。日銭稼ぎですか
らお金も入ってこない。支払いも
あるし本当に困っている。先が見
えないから不安だ。パートや保障
のない人たちの暮らしはどうなる
のか? 国や銀行の貸付はどういう
人たちが対象となるのか?

飲食業

3月だったので
何件かはいつてい
た予約がすべてキ
ャンセル。このま
ま続けば死活問
題。店を閉めるし
かない。スタッフ
の支払いは日払
い。借入はあとが
大変。できれば最
低保障してもらい
たい。

運転代行

売上の減少、ドライバ
ーの確保、支払い、生活
不安。客の戻りは不透明
だ。毎日が不安でどうし
たらいいかわからない。

農業

人の集まりが制限さ
れ、農畜産物の売れ行き
に影響。消費が落ち込み
売れなくなって収入が減
り、生活ができなくなる
のではと不安になる。

美容師

3月としては客の入り
が悪い。このまま続
けば影響はある。

理容業

消費税を0%にして
ほしい。

呉服

仕事が成り立たない。

介護タクシー

支援学校の送迎が減少。

税金や記帳の要求で 相談が相次いでいます

相談が相次いでいます

「春の運動」期間中、3月に入って元会員の再入会があつ
たり、3・13重税反対行動・申告提出が終了してからも会員
の拡大があったりしました。

再入会では「やっぱり民商でないと申告が不安」などの声
が寄せられました。申告終了してからは、「市役所申告だった
が、近くの民商会員が民商で申告している
ことを聞いて、消費税の課税業者にもなっ
たので、民商で申告したい」と入会。また、
以前は個人会員だったが法人申告が必要
になったので、教えていただきながら申告
したいと相談、入会になりました。会員の
紹介が入会動機の一環ですので、回りの業
者に声掛けお願いいたします。



春の運動最終盤です

確定申告がコロナウ
イルスの影響で1カ月
延長されました。まだ
申告の終わっていない
業者もいます。



相談は「民商へ」と
一声をかけましょう。

民商と共済会の総会に向け、商工新聞
を増勢へ! 会員も紹介してください。

雇用保険に加入している会員さんへ

今まで満64歳以上の従業員の雇用保険料は免除されていましたが、令和2
年4月1日以降は、すべての雇用保険被保険者について雇用保険料の納付が
必要なため、雇用保険料を差し引いて預かるようにしてください。

独りで悩んでいませんか?

『無料法律相談』

希望者の方は、事前に白河民商までご連絡を

